

TURMA DA Mônica



INSTITUTO
MAURÍCIO
DE SOUSA

Venda proibida - distribuição gratuita



MAURICIO

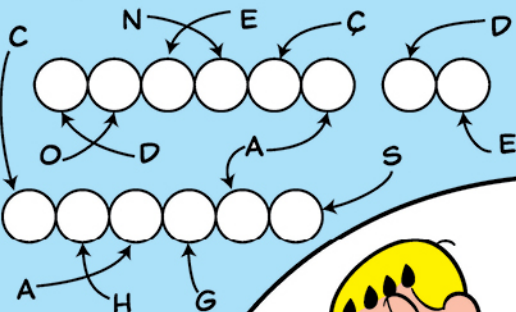
DOENÇA DE CHAGAS

PASSATEMPO

COLOQUE AS LETRAS NOS LOCAIS INDICADOS E DESCUBRA QUAL DOENÇA É TRANSMITIDA PELO INSETO BARBEIRO!



RESP.: DOENÇA DE CHAGAS.



ELIMINE AS LETRAS B, F, M E P E SAIBA QUEM DESCOBRIU A DOENÇA DE CHAGAS!

B	C	F	M	A	P	R	F
M	F	L	P	M	O	B	S

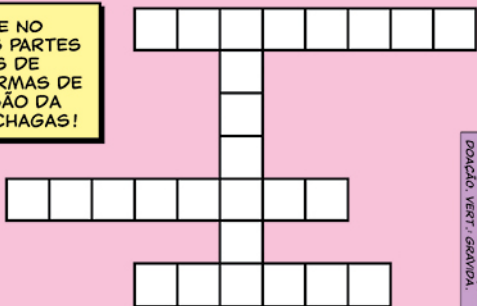
C	P	M	H	B	F	A	P
P	G	F	B	A	M	P	S

RESP.: CARLOS CHAGAS.



MAURICIO

COLOQUE NO DIAGRAMA AS PARTES GRIFADAS AS PARTES DE ALGUMAS FORMAS DE TRANSMISSÃO DA DOENÇA DE CHAGAS!



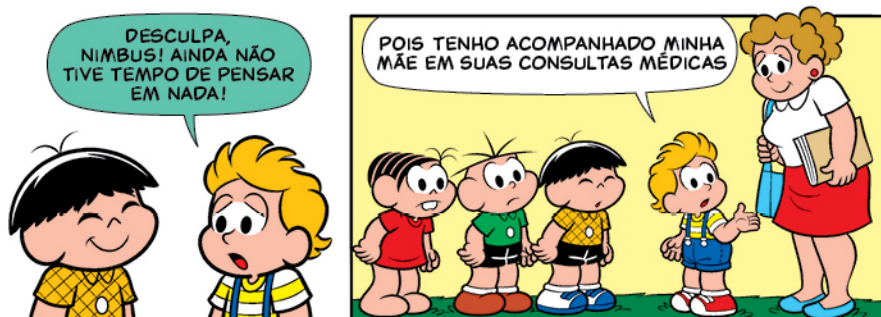
RESP.: MORZ, INGESTÃO, BARBEIRO, DOAÇÃO, VESTI, GRAVIDA.



- PICADA DO BARBEIRO
- GRÁVIDA CONTAMINADA (PARA O BEBÊ)
- DOAÇÃO DE SANGUE OU ÓRGÃOS CONTAMINADOS
- INGESTÃO DE ALIMENTOS CONTAMINADOS

TURMA DA Mônica em DOENÇA DE CHAGAS

CERTO DIA, NO BAIRRO DO LIMOEIRO...





MAS O QUE A SENHORA TEM?



DOENÇA DE CHAGAS! ELA É CAUSADA POR UM BICHINHO MICROSCÓPICO QUE SE ESCONDE NO SANGUE!



"É CHAMADA ASSIM EM HOMENAGEM A CARLOS CHAGAS, MÉDICO BRASILEIRO QUE A DESCOBRIU!"



E POR QUE ELA É INVISÍVEL?





AFE! ENTÃO, NUNCA
MAIS VOU COLTAR OS
CABELOS!



CALMA! O GLAUÇO
ESTÁ FALANDO DE UM INSETO
CHAMADO DE BARBEIRO!



*ELE SE ALIMENTA DE SANGUE
E TEM HÁBITOS NOTURNOS!*

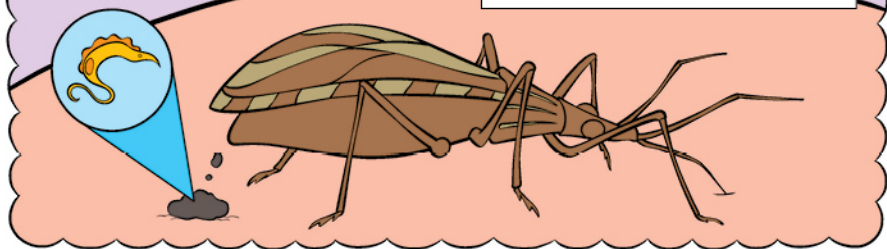


*É CHAMADO DE BARBEIRO PORQUE
COSTUMA PICAR O ROSTO DAS PESSOAS!*



*MAS NÃO É A PICADA DELE QUE
TRANSMITE A DOENÇA DE CHAGAS...*

*...É O COCÔ QUE O BARBEIRO FAZ
AO PICAR QUE CONTÉM O PARASITA*
QUE CAUSA A DOENÇA!*



ARGH!
QUE BICHO MAIS
NOJENTINHO!

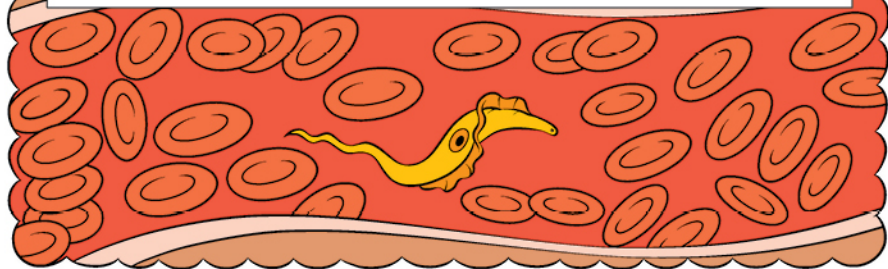


*A PICADA
CAUSA UMA
COCEIRINHA...*



*PARASITA QUE SE INSTALA NO CORPO DE OUTRO PARA
RETIRAR OS NUTRIENTES PARA SUA SOBREVIVÊNCIA.

"E, AO SE COÇAR, A PESSOA EMPURRA O COCOZINHO PARA O BURACO DA PICADA, JOGANDO O PARASITA PARA DENTRO DO CORPO, NA CORRENTE SANGUÍNEA!"



"UM DOS SINAIS DE QUE A PESSOA FOI PICADA PELO BARBEIRO..."



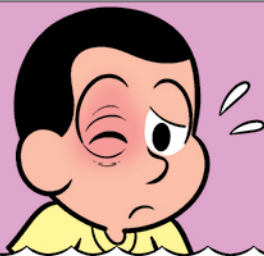
"...É UM INCHAÇO VERMELHO NO LOCAL!"



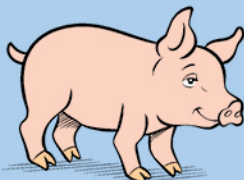
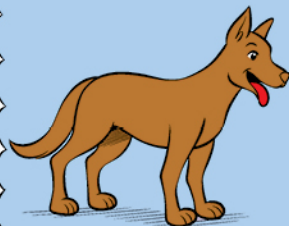
"SE A PICADA FOR PERTO DO OLHO, APARECERÁ O SINAL DE ROMAÑA..."



"...EM QUE AS PÁLPEBRAS FICAM TOTALMENTE INCHADAS!"



"O BARBEIRO SE ALIMENTA TAMBÉM DO SANGUE DE ANIMAIS DOMÉSTICOS COMO O CACHORRO, O GATO, O PORCO..."



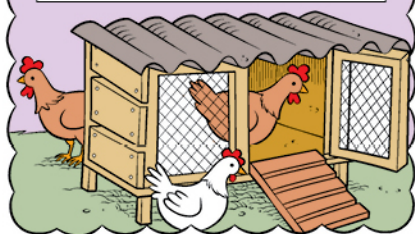
"...E ANIMAIS SILVESTRES, COMO O TATU, O SAGUI, O BICHO-PREGUIÇA, ENTRE OUTROS!"



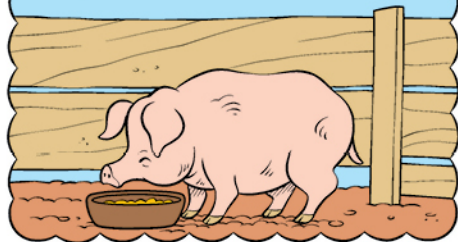
"PORTANTO, ELE VIVE EM LOCAIS ONDE PODE CONSEGUIR SANGUE PARA SE ALIMENTAR! NA NATUREZA, EM ÁRVORES, NINHOS DE PASSAROS, TOCAS DE ANIMAIS..."



"PODE SER ENCONTRADO TAMBÉM EM LOCAIS EM QUE EXISTAM ANIMAIS DE CRIAÇÃO..."



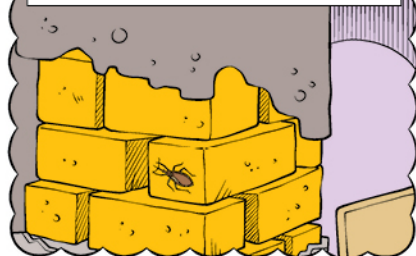
"...COMO EM GALINHEIROS, CHIQUEIROS, POMBAIS ETC..!"



"O BARBEIRO SE ESCONDE EM FRESTAS, NAS CASAS COM PAREDES DE BARRO BATIDO..."



"...E EM LOCAIS SECOS E ESCUROS, COMO FENDAS ENTRE OS TIJOLOS!"



"PODE SER ENCONTRADO AINDA DENTRO DE CASAS, EM ÁREAS URBANAS..."

"...POR ISSO DEVE-SE MANTER O QUINTAL LIMPO, SEM ENTULHOS OU COISAS AMONTOADAS, POIS É Nesses LOCAIS QUE O BARBEIRO GOSTA DE FICAR!"



A DOENÇA DE CHAGAS PODE SER TRANSMITIDA DE OUTRAS MANEIRAS TAMBÉM!



"UMA MULHER GRÁVIDA QUE ESTÁ INFECTADA PELO PARASITA PODE PASSAR A DOENÇA PARA O BEBÊ!"



UMA PESSOA TAMBÉM PODE SE CONTAMINAR AO RECEBER TRANSFUÇÃO DE SANGUE OU TRANSPLANTE DE ÓRGÃO QUE ESTEJAM INFECTADOS.



"POR ISSO, OS CANDIDATOS À DOAÇÃO DEVEM SER MUITO BEM EXAMINADOS!"



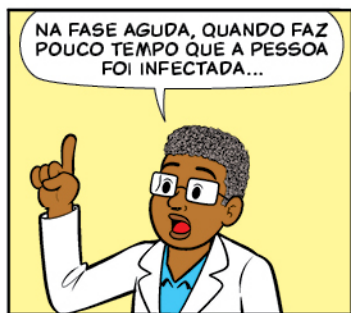
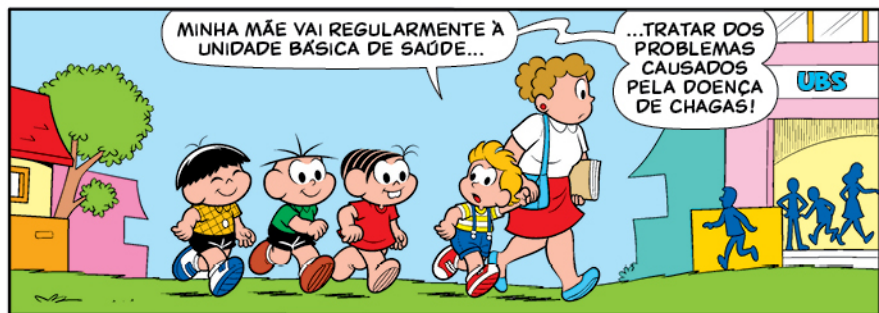


"UMA VEZ QUE O BARBEIRO FEZ COCÔ NO ALIMENTO, A CONTAMINAÇÃO PODE ACONTECER..."



"...SE ESSE ALIMENTO FOR CONSUMIDO CRU OU SE AS FRUTAS, POR EXEMPLO, FOREM MOÍDAS AINDA COM AS CASCAS!"





“...PODEM APARECER SINTOMAS, COMO FEBRE POR MAIS DE SETE DIAS...”



“...INCHAÇO NO ROSTO E NAS PERNAS E FRAQUEZA!”



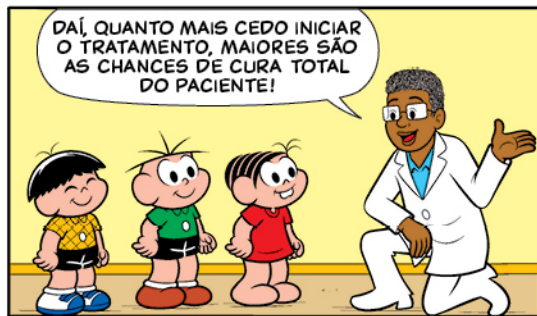
“NESTA FASE, POR AINDA EXISTIREM MUITOS BICHINHOS MICROSCÓPICOS NA CORRENTE SANGUÍNEA...”

“...É POSSÍVEL DIAGNOSTICAR A DOENÇA COM EXAME DE SANGUE, ENCONTRANDO OS PARASITAS!”



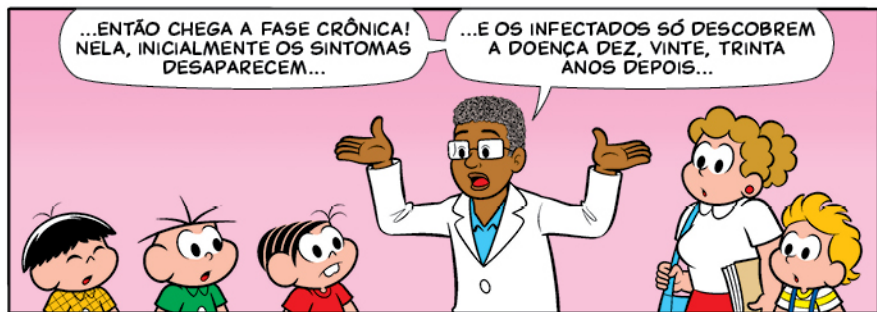
DAÍ, QUANTO MAIS CEDO INICIAR O TRATAMENTO, MAIORES SÃO AS CHANCES DE CURA TOTAL DO PACIENTE!

QUANDO A DOENÇA NÃO É DETECTADA NA FASE AGUDA, POIS AS PESSOAS GERALMENTE NÃO TÊM SINTOMAS E NEM SABEM QUE FORAM PICADAS PELO BARBEIRO...



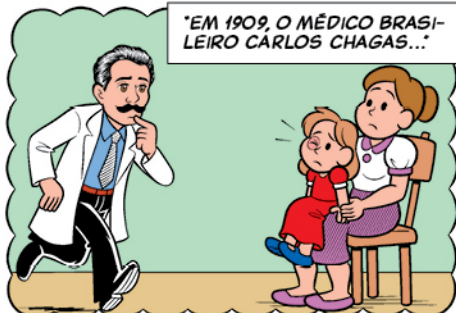
...ENTÃO CHEGA A FASE CRÔNICA! NELA, INICIALMENTE OS SINTOMAS DESAPARECEM...

...E OS INFECTADOS SÓ DESCOBREM A DOENÇA DEZ, VINTE, TRINTA ANOS DEPOIS...

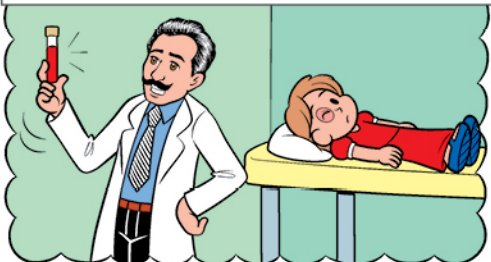




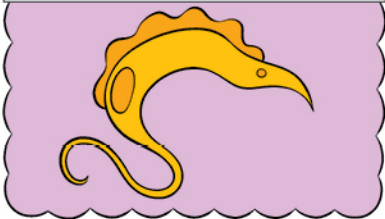




"...IDENTIFICOU NO SANGUE DA MENINA BERENICE SOARES, DE DOIS ANOS DE IDADE..."



"...O BICHINHO MICROSCÓPICO, QUE CHAMOU DE *TRYPANOSOMA CRUZI*, EM HOMENAGEM A OSWALDO CRUZ, SEU PROFESSOR!"



"CHAGAS FOI O PRIMEIRO E ÚNICO CIENTISTA DO MUNDO A DESCREVER O CICLO COMPLETO DA DOENÇA!"

DESCOBRIU O AGENTE CAUSADOR



TRYPANOSOMA CRUZI

O VETOR (TRANSMISSOR)



BARBEIRO

OS SINTOMAS



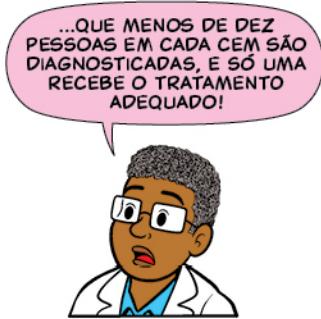
FEBRE, INCHACO...

O HOSPEDEIRO



HOMEM E ANIMAIS VERTEBRADOS

"POR ISSO, FOI INDICADO DUAS VEZES AO PRÊMIO NOBEL DE MEDICINA, EM 1913 E 1921."







PASSATEMPO

SIGA AS COORDENADAS E CONHEÇA ALGUNS SINTOMAS DA DOENÇA DE CHAGAS NA FASE AGUDA!

	A	B	C	D	E	F	G	H	I	J	K
1	S	I	L	O	U	G	E	Q	P	C	B
2	Ç	D	F	H	X	R	M	N	A	V	Z

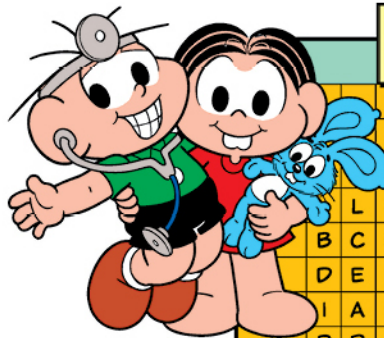
1 C2 G1 K1 F2 G1 POR MAIS DE 7 DIAS

2 C2 F2 I2 H1 E1 G1 K2 I2

3 B1 H2 J1 D2 I2 A2 D1 NO ROSTO E NAS PERNAS



RESP.: 07 FEBR. 21 PAQUENZA, S. NOBILIO



PROCURE NO DIAGRAMA AS PARTES GRIFADAS DE ALGUMAS COMPLICAÇÕES CAUSADAS PELA DOENÇA DE CHAGAS!

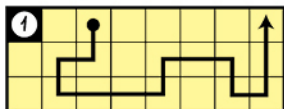
A	C	M	F	S	E	O	A	L	N	A	S		
L	P	E	N	G	U	L	R	I	C	O	E		
I	R	Ç	Ã	O	D	S	R	K	O	Z	N		
L	R	A	R	I	T	E	M	I	N	R	B	G	
B	C	O	R	O	Ç	Ã	I	O	T	Y	A	T	O
D	E	S	M	A	I	O	S	F	M	O	Ç	S	L
I	A	E	R	R	I	T	M	O	I	Ç	Ã	O	I
P	R	S	A	E	N	G	O	L	A	H	O	R	R
D	I	G	E	S	T	I	V	A	S	M	E	A	O
M	T	S	C	O	R	A	O	Ã	Ç	O	G	M	S

AUMENTO DO CORAÇÃO,
ARRITMIAS CARDÍACAS,
DESMAIOS, COMPLICAÇÕES
DIGESTIVAS, DIFICULDADE DE
ENGOLIR OS ALIMENTOS.

RESP.: ARRITMIAS CARDÍACAS, DESMAIOS, DIGESTIVAS

MAURICIO

SIGA O CAMINHO DO QUADRO 1 NO QUADRO 2 E SAIBA QUAL DATA FOI INSTITUÍDA COMO DIA MUNDIAL DA DOENÇA DE CHAGAS!



2

S	C	J	U	L	M	L	
I	T	A	H	D	E	A	I
D	O	R	Z	E	N	B	R



RESP.: 14 DE ABRIL

Médicos Sem Fronteiras (MSF), junto ao Instituto Maurício de Sousa, traz essa edição temática da revista da Turma da Mônica que fala sobre a doença de Chagas. Ela afeta de seis a sete milhões de pessoas no mundo, e outras 75 milhões correm risco de contaminação, estima a Organização Mundial da Saúde (OMS).



Chagas é uma doença negligenciada, que atinge populações vulneráveis e pode ser assintomática por vários anos. Por isso, muitos pacientes não recebem diagnóstico ou tratamento, mas essa doença tem prevenção, tratamento e cura. Daí a extrema importância que as pessoas saibam mais sobre o tema e possam buscar cuidados de saúde.

MSF é uma organização internacional que leva cuidados de saúde a pessoas afetadas por graves crises humanitárias de forma independente, neutra e imparcial.

PARA SABER MAIS, ACESSE: [MSF.ORG.BR](https://www.msf.org.br)



MedicosSemFronteiras



msf_brasil



MSF_brasil



medicos-sem-fronteiras



msfbrasil

Realização



INSTITUTO
MAURICIO
DE SOUSA

Apoio



Ministério da Saúde

PROCRUZ
Fundação Oswaldo Cruz

DNDi

Drug for Neglected Diseases Initiative
Iniciativa Medicamentos para Doenças Negligenciadas
Iniciativa Medicamentos para Doenças Negligenciadas